



PRESS RELEASE

2018年10月5日

報道関係各位

はるやま商事株式会社

**健康総合企業タニタとコラボレーション！
着るだけで歩幅が広がる！歩く速度UPでエネルギー消費サポート
『i-Suit SUPPORTED BY TANITA』新発売
1時間で東京ドーム1周分多く自然に歩ける※1**



はるやま商事株式会社(本社:岡山県岡山市、代表取締役社長 伊藤 卓)は、健康総合企業の株式会社タニタ(本社:東京都板橋区、代表取締役社長 谷田千里、以下「タニタ」)が持つ活動量の計測技術から得られたデータにより、歩きやすさと動きやすさが実証された『i-Suit SUPPORTED BY TANITA(アイズーツ サポートド バイ タニタ)』を2018年10月6日(土)より、全国のはるやま店舗(2018年9月末時点 252店舗)にて発売いたします。これにあわせて、ビジネスパーソンの活動量アップをはかるアイテムとして、同月13日(土)より、タニタの1日の消費カロリーが計測できる活動量計の最新モデル『カロリズム スリム AM-122』と本スーツとの関連販売を開始します。

■健康総合企業の「タニタ」と、スーツで日本を健康にする「はるやま」がコラボ

当社は、「スーツで日本を健康にする」をキーワードに、衣服圧軽減に着目した「ストレス対策スーツ」など健康ビジネスウェアの開発を推進しています。この度、健康総合企業の「タニタ」とコラボレーションし、「歩く」ことにフォーカスした新商品を販売いたします。

今回当社が開発した『i-Suit SUPPORTED BY TANITA』は歩くときの動きを考えた独自の型紙を採用。さらに歩行時や着席時の膝の曲げ伸ばしの動きを生地が妨げないよう、高伸縮ニット素材を採用しました。歩きやすさを追求した型紙と素材により、はるやま史上最も衣服圧※2を軽減しており、日常的に歩行を取り入れやすく、活動量アップを目指せる最先端のスーツです。

また、同時期に取り扱いを開始するタニタの活動量計『カロリズム スリム AM-122』を身に着けることで、『i-Suit SUPPORTED BY TANITA』着用時の活動量の変化を手軽に確認でき、からだを動かすモチベーションの向上を促すことができると考えています。

■体脂肪や生活習慣病が気になるビジネスパーソンに“歩きたくなるスーツ”を提案

近年、スポーツ庁では、運動不足になりがちなビジネスパーソンに、スニーカー通勤など、歩きやすい服装での通勤を推進する「FUN+WALK PROJECT」を展開しています。運動不足による体脂肪率の増加や生活習慣病などが気になるビジネスパーソンに、日常生活の中で活発に歩く・動くことが推奨されています。

この度発売する『i-Suit SUPPORTED BY TANITA』は、着用時の肩や股のラインを工夫することで可動域を広げ、歩きやすさ・動きやすさをサポートします。そのため、従来のスーツ着用時よりも歩幅が大きくなります。1時間同じ速度で歩いた場合、従来スーツと『i-Suit SUPPORTED BY TANITA』を着た人では東京ドームの外周1周分ほどの距離の差ができます。^{*1}このスーツであれば、一駅歩く、ワンフロア階段移動をするなど簡単なエクササイズを取り入れやすく、まさに“歩きたくなるスーツ”です。

■会議1時間で95kcal消費！？実は知られていないビジネスパーソンの消費エネルギー

ビジネスパーソンの日常生活におけるさまざまな場面で、エネルギー消費を高めることが可能です。毎日仕事をすることで、会議やデスクワークなどでもエネルギーを消費しています。例えば、会議に1時間参加するだけで95kcal、20分程度の身支度でも47kcalのエネルギーを消費しています（※30代男性の場合）。早歩きや一駅歩けば、簡単にエネルギー消費を増やすことができます。

【ビジネスパーソンのある一日の消費エネルギー】

行動	時間 (分)	消費 kcal	
		30代男性	30代女性
身支度(洗顔、髭をそる、歯を磨く)	20	47	34
身支度(髪型を整える)	20	53	39
販売・接客:8時間	480	1528	1120
デスクワーク:8時間	480	917	672
会議:1時間	60	95	70
立ち話	10	19	14
工作中的歩行(ほどほどの速さ)	5	19	14
電話で話す	5	8	6

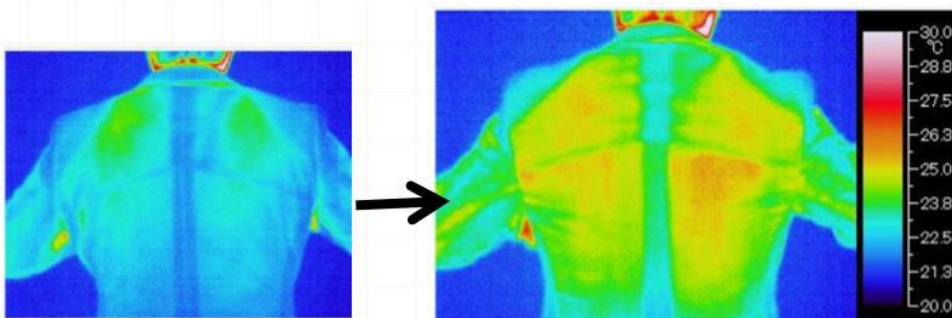
※消費エネルギー計算の根拠

<原文>

2011 Compendium of Physical Activities: A Second Update of Codes and MET Values.
Ainsworth BE, Haskell WL, Herrmann SD, Meckes N, Bassett DR Jr, Tudor-Locke C,
Greer JL, Vezina J, Whitt-Glover MC, Leon AS.
Med Sci Sports Exerc. 2011, 43(8):1575-1581.

■発熱機能のある特殊ニット素材で真冬の寒さもカバー！

さらに、『i-Suit SUPPORTED BY TANITA』は、シーズンに対応した機能も搭載。着用時に発熱機能を発揮するニット素材で作られています。ニットスーツの従来の動きやすさはそのままに、過度な厚着をしなくても温かく快適なため、真冬の着用にもおススメできるスーツです。



着用時の表面温度変化画像

左記の画像は、着用実験を行ったもの。発熱機能により表面温度が1.5～2度上昇していることがわかる。

2018年4月18日 当社調べ

【商品概要】



『i-Suit SUPPORTED BY TANITA』

発売日：2018年10月6日(土)

価格：2ピース/49,000円+税(ジャケット+パンツ)、2パンツ/59,000円+税(ツーパンツスーツ)

サイズ：A、AB、BB体 4~7号

カラー：ブラック、ネイビー、グレー(色柄は店舗によって異なります)

素材：表地 ポリエステル・ポリウレタン(一部商品レーヨン含む) ※商品によって混率が異なります。
裏地 ポリエステル



タニタの活動量計『カロリズム スリム AM-122』

一日の総消費エネルギー量を計測・表示し、利用者に合わせたダイエットプランを自動作成する「ダイエットサポート機能」を搭載。効果的なダイエットをサポートします。胸ポケットに収まりやすい厚さ 9.4mm のスリムデザインにより、スーツなど衣服のシルエットを崩さずにスッキリ装着できます。

減量したい目標体重と期限を設定すると、消費目標を自動で計算。効率的なダイエットをサポートします。

取り扱い開始日：2018年10月13日(土)

販売価格：4,980円+税

カラー：ホワイト、ブラック

※1 タニタ調べ 通常歩行の指示により得られた検証結果より算出し、比較したもの。当社従来スーツ着用時 時速 6,480m/h、
『i-Suit SUPPORTED BY TANITA』着用時 時速 7,200m/h 1時間の歩行で 720m/h分の差が出る。東京ドームの外周=約 760m

※2 当社被験者 1名で当社従来スーツとの衣服圧の比較実験での評価 2018年4月18日

問い合わせ：はるやまお客様相談室 0120-923-924

【報道関係各位の問い合わせ先】

株式会社はるやまホールディングス 広報担当：中村萌

TEL:03-4531-5700 E-MAIL:moe_nakamura@haruyama.biz

はるやま商事株式会社 PR 事務局(株式会社カーツメディアコミュニケーション内)担当：石井/細井/村越

TEL:03-6427-1827 FAX:03-6701-7543 E-MAIL:info@kartz.co.jp