



PRESS RELEASE

2022年8月25日

報道関係各位

はるやま商事株式会社

ブラウスデザインが選べてお洒落な時短コーデが完成！ プチプラセットアップシリーズが進化して新登場！ 「配色デザインブラウス×テーパードパンツ」セットアップが P.S.FA 店舗、オンラインショップにて発売開始



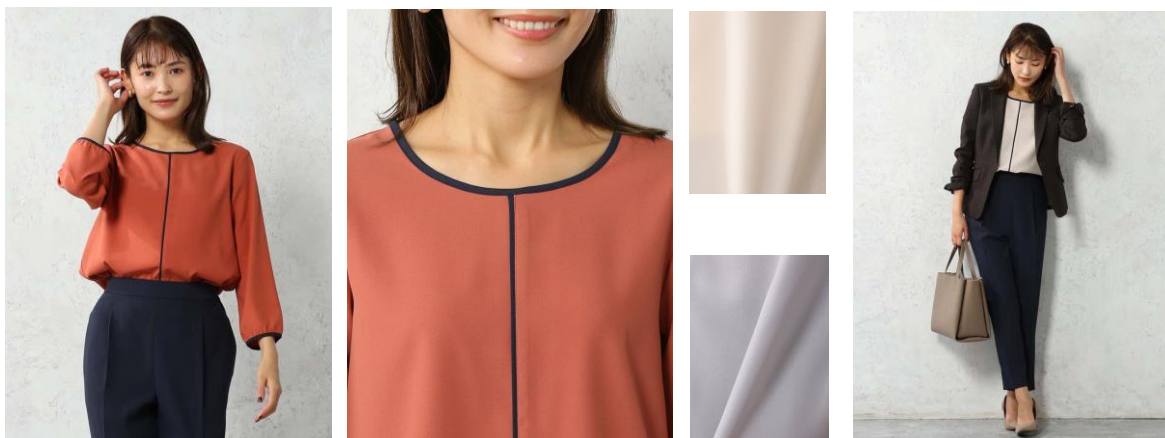
はるやま商事株式会社(本社:岡山県岡山市、代表取締役社長 中村 宏明)が展開する Perfect Suit FActory(以下、「P.S.FA」といいます。)は、働く女性を応援するビジネスウェアとして「お仕事 OK シリーズ」を展開しています。プチプライスで簡単に“きちんと感”と“おしゃれ”を両立するセットアップ対応アイテム『配色ラインブラウス』『配色クルミ釦ブラウス』『ジョーゼット テーパードパンツ』の3種を秋冬シーズンの新商品として全国の P.S.FA 店舗(2022年7月末時点 69 店舗)及び、オンラインショップ(<https://perfect-s.com/>)にて発売開始いたしました。

■ブラウスデザインが選べて簡単コーデが可能なプチプライスセットアップ！

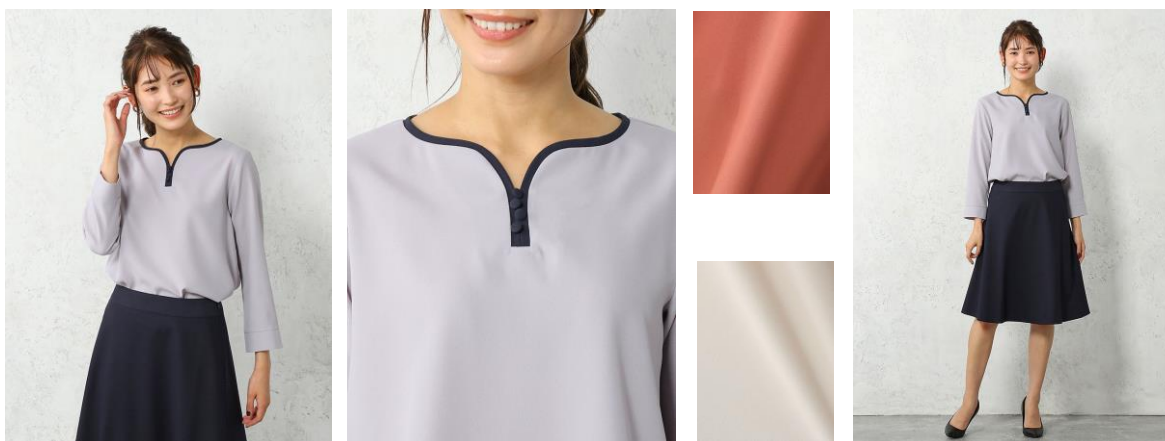
簡単にコーデを組み立てることができる同色同素材使用を中心としたセットアップシリーズの中に、ブラウスデザインを選べる新シリーズが仲間入りしました。ベーシックなパンツにマッチする2型のデザイン×3色展開でお気に入りの組み合わせを見つけいただけます。2022年春夏までに展開していたオケーションやビジネス向けのデザインに加え、オフやデイリーにも気軽に取り入れられるトレンドデザインが特長のアイテムです。

ブラウスはスーツのインナーとしても着用が可能なすっきりシルエットを採用。セットアップでの着用はもちろんのこと、単品でも着られるデザインで、お手持ちのジャケットやボトムと組み合わせることもでき、毎日のコーディネート幅が広がります。

配色ラインブラウス



配色クルミ釦ブラウス



ジョーゼット テーパードパンツ



■商品概要

ブラウスはシーズンムードが漂うパツと目を引く鮮やかなオレンジ、青みのあるクールなライトグレー、ベーシックなベージュの3色の展開。配色ラインデザインはきれいめで大人っぽさがある上品なデザイン、配色クルミ釦デザインはトレンドとフェミニンさを取り入れたこだわりのデザインになっております。パンツは後ろゴム仕様のラクな履き心地と、ウエストからヒップラインがきれいに見えるタック入りテーパードのシルエットとなっています。

商 品 : ①配色ラインブラウス②配色クルミ釦ブラウス③ジョーゼットテーパードパンツ
価 格 : ブラウス、パンツともに各 5,390 円 (税込)
カ ラ ー : ①、② オレンジ、ライトグレー、ベージュ／③ ネービー
サ イ ズ : S・M・L
素 材 : ポリエステル 100%
展 開 : 全国の P.S.FA(一部店舗を除く)、P.S.FA オンラインショップ (<https://perfect.s.com/>)
問い合わせ : はるやまお客様相談室 0120-923-924

【報道関係各位の問い合わせ先】

株式会社はるやまホールディングス 広報担当: 中村萌
TEL: 03-4531-5700 E-MAIL: moe.nakamura@haruyama.biz